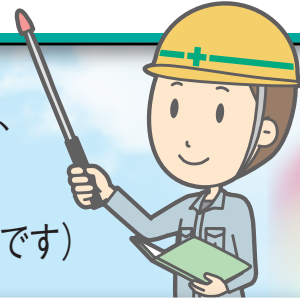


応募前職場見学を開催いたします

2019年8月7日(水) 午後2時～4時

※上記以外の日時でも開催できますので、お気軽にお問い合わせ下さい。

当日は会社説明会にて、施工管理(現場監督)の仕事について、当社現場のレポートを交えて詳しくご説明いたします。どんなご質問にもお答えしますので、是非ご参加下さい!!(交通費当社負担です)



会社周辺はこのような環境になっております。

うつぼ公園

都会のオアシスと言われる「うつぼ公園」会社から徒歩3分のところ。季節ごとのお花が楽しめます。

うつぼテニスセンター

★「うつぼ公園」の中にあるテニスコートには、公式試合で錦織圭選手や大坂なおみ選手が来たこともあります!

会社付近CAFÉ

可愛らしい雑貨を置いているカフェが会社のすぐ近く。弊社社長のお気に入りのお店です。

中央公会堂

中之島の中央公会堂。(国の重要文化財)自転車ですぐのところ。お昼の休憩場所にもなります。

会社周辺

「なにわ筋」は大阪でも有数の大通りです。会社はこの「なにわ筋」の少し入ったところにあります。

銀杏並木道(御堂筋)

大阪のシンボル、銀杏。秋になると銀杏の並木道がとても綺麗です。冬にはイルミネーションも。

COOL JAPAN PARK OSAKA

劇場型文化集客施設です。3つのホールがあり、毎日様々なイベントがおこなわれています。

オレンジストリート(堀江)

★同じ西区のお洒落街、「南堀江」です。インポート家具や、お洒落カフェ、インテリアショップなどがいっぱい。

アメリカ村

ファッションの発信地アメリカ村です。若者たちを中心に毎日賑わっています。(地下鉄で2駅)

おもいをかたちに



菱和建设で一緒に働きましょう!!



大阪はこんなところです



主な観光地

- 大阪市北区 —— 大阪駅、梅田スカイビル、HEP FIVE 大阪天満宮、お初天神、造幣局、グランフロント大阪
- 大阪市中央区 —— 大阪城天守閣、大阪城公園、COOL JAPAN PARK OSAKA 道頓堀、アメリカ村、なんばグランド花月
- 大阪市天王寺区 —— あべのハルカス、大阪市天王寺動物園
- 大阪市浪速区 —— なんばパークス、新世界・通天閣、スパワールド、京セラドーム
- 大阪市此花区 港区 —— ユニバーサル・スタジオ・ジャパン 海遊館、天保山、天保山大観覧車
- 大阪市住之江区 —— 大阪府咲洲庁舎、インテックス大阪
- 箕面市/箕面滝、箕面温泉 ●吹田市/万博記念公園、EXPOCITY
- 堺市/世界遺産に登録予定の、仁徳天皇陵(百舌鳥・古市古墳群)
- 枚方市/ひらかたパーク ●泉佐野市/りんくうタウン、りんくうゲートタワービル

大阪府出身者

- 建築家/安藤忠雄、丹下健三、西濱浩次、大野力
 アーティスト/KANA-BOON、絢香、清水翔太
 女優・男優/清原果那、高畑充希、桐谷健太、前田旺志郎
 モデル/岡田結実(ますだおかだの岡田圭祐の娘)
 アイドル/関ジャニ∞(横山君、村上君、錦戸君、大倉君) 吉田朱里(NMB48)、岡田准一(V6)
 スポーツ/本田圭祐、藤浪晋太郎、浅村栄斗、大坂なおみ、寺川綾

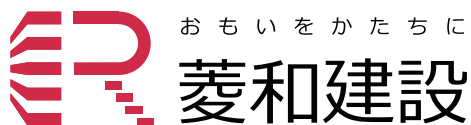
大阪府の魅力

大阪府知事/2019年4月8日〜 吉村 洋文(よしむら ひろふみ)

大阪府の推計人口(令和元年5月1日現在) **全国第3位、近畿圏内1位**

総数	8,822,936人		
男	4,235,490人	1位	東京都
女	4,587,446人	2位	神奈川県
世帯数	4,070,592世帯	3位	大阪府

●面積1,905.14 km² ●人口密度4,631人/km²
 大阪府内全域が瀬戸内海式気候に属し、年間を通して温暖であり、日本の中では雨の日は少なめで、都心部ではヒートアイランドが顕著で、夜間の気温が下がりにくい。冬季、平野部では積雪はほとんどないことが多く、あっても数センチメートル程度のことが多い。



HPをご覧ください



Facebookも更新中です



先輩社員からのメッセージ

2019年入社(1年目) **後藤 大樹** 大阪府立西野田工科工業高等学校卒

僕が今担当している仕事は朝礼、職人さんとの打ち合わせ、墨出し、レベル確認、現場実測、工事写真・動画の撮影、道路使用許可申請書の提出などです。学生の時に菱和建设のホームページを見て、幅広い建物を施工していることに興味を持ち、応募前職場見学に参加しました。そのとき会社の雰囲気が良かったので応募を決めました。現在、現場に赴任して2か月弱ですが、先輩や上司の方は小さいことでもアドバイスをくれますし、職人さん達とも話やすくして優しい人ばかり。就職活動中の後輩達へのメッセージとしては、初めは学生気分が抜けずにきついこともありますが、一か月もすると、だんだん仕事に慣れてきて、仕事の内容や仕事の要領がわかってきますし、建物が完成していく様子を毎日見られるので、やりがいを感じられると思います。就職は大人への第一歩なので不安になることもあるかもしれませんが、努力すればするほど実力が身につきますし、評価もされると思うので、是非前向きに頑張ってください!!
※現在、某大学の研究施設の改修工事に携わっています。7月からは、某企業の本社ビル、倉庫などの改修工事の現場に赴任予定です。



2018年入社(2年目) **井上 征河** 兵庫県立尼崎工業高等学校卒

僕が今担当している仕事は、朝礼の挨拶、墨出し、レベル確認、現場実測、工事写真撮影と写真整理、安全書類の整理、現場や事務所の掃除などです。学生時代、初めは一戸建住宅に特化した会社を希望していたのですが、就職活動を通して「色々な建物に携われる会社で働いてみたい」と思いはじめ、一戸建ての注文住宅や施設の新築・改修など幅広く手掛けている菱和建设を見つけて入社を決めました。施工状況が徐々に進んでいくのが目で見て分かるので、それが現場の楽しみでもありますし、わからないことは先輩社員が優しく丁寧に教えてくれるので理解が深まります。仕事を始めてみると時には苦痛に思うこともあるかもしれませんが、一つずつ覚えて、一緒にがんばりましょう!
※現在、医院のリノベーション工事の現場で活躍中です。入社時はJR駅高架下の商業施設(店舗)の新築工事、その後企業資材倉庫の新築工事に携わりました。



2017年入社(3年目) **辻村 啓太** 大阪府立今宮工科高等学校卒

現場での私の仕事は、朝礼の司会や、工事写真の撮影と整理、重機計画書の作成や仮設資材の手配、現場での職人さんへの指示や打ち合わせなどです。入社きっかけは応募前職場見学に参加したこと、ホームページを見て、様々な分野の建物の工事に携わっている菱和建设に興味を持ったからです。仕事を始めてみて思った以上に仕事が多いことに驚きましたが、逆にやりがいがあり楽しいです。この仕事はしんどいことありますが、その分、やり遂げた時の達成感が得られます。菱和建设で私達と一緒に仕事をしませんか!
※現在、某大手企業のオフィスビルの耐震改修工事の現場で活躍中です。入社から丸1年間、浄水場内の発電設備の新築工事、土木工事を含む様々な建築工事に携わった後、個人住宅の改修(リフォーム)工事も活躍しました。



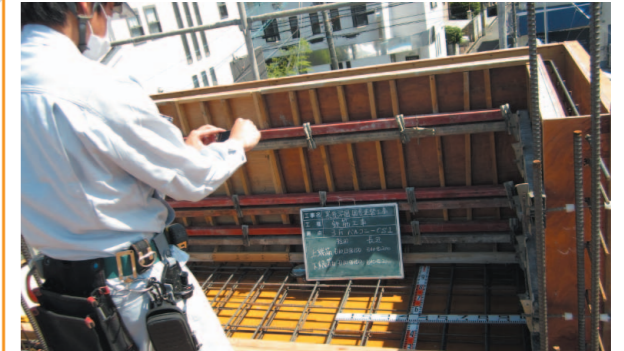
先輩社員のお仕事紹介

朝礼の様子



毎朝、作業員全員で各工事の作業内容の確認の為、朝礼を行います。作業報告の前にラジオ体操(軽い体操)で体をほぐしています。

工事写真の撮影



施工中の状況を工事写真として記録をします。この写真は、鉄筋の配筋状況を撮影しています。

レベル測量の様子



レベル測量を行い、高さの基準を決め、基準墨を出します。オートレベル(測量機器)を覗いている様子です。

フロアライン(床の高さ)の墨出し作業



高さの基準線から、床の高さになる位置を測っています。建物内部の墨出しでは、レーザーという機器を使用しています。

書類の管理



毎日の作業日誌の作成、安全書類の確認及び整理をしています。

竣工前検査の様子



お客様に建物を渡す前に、施工箇所を工事関係者で施工不良がないかをチェックしています。

社内イベント

企業対抗駅伝

毎年、淀川で開催されている企業単位での駅伝大会に3年連続で出場しています!オリジナルTシャツはランナー&応援者全員に配布しています!



応援に来てくれる社員もたくさんいて、会社での雰囲気とはちょっと違う、社員同士の交流ができるイベントです。

新入社員歓迎会

毎年春に、新入社員歓迎会を開催しています。普段なかなか交流できない現場の先輩や、他部署の社員達とも交流ができます。また、「若手社員懇親会」も随時開催しております。若手社員同士でおいしいもの(焼鳥や焼肉)などを食べに行きます!会社のイベントの費用は全て会社負担になりますので、是非参加して下さい!

